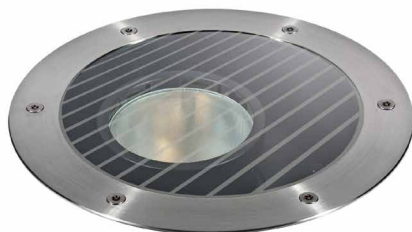
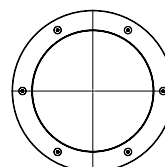


E013ZMH830ELASS | KEPLERO 280 Zoom

Projecteur professionnel à encastrer orientable et à ouverture variable doté de sources à LED



Les valeurs photométriques de l'appareil sont disponibles dans les pages suivantes



Ø210

Ø280



202

Les données sur le dessin sont exprimées en mm.

SOURCE

LED Chip on Board haute efficacité Ra80. Disponible à la demande en la température de couleur 3500K.

La classe d'efficacité énergétique du produit : D

Puissance nominale : 30W

Flux nominal : 4919lm

Indice de rendu des couleurs : 80

Rf : 83

Rg : 96

CCT nominale : 3000K

Durée utile (L80/B10) : >50000h tq +25°C

CARACTÉRISTIQUES DE L'ÉCLAIRAGE

Système optique Zoom breveté hybride lentille/réflecteur, avec possibilité de glissement et de blocage vertical dans quatre positions et quatre ouvertures de faisceau. Faisceau inclinable jusqu'à 20° et orientable à 360° grâce à la roto-translation du groupe optique, avec double système de blocage du pointage. Équipé pour l'installation de plusieurs accessoires optiques combinés à commander séparément.

Optique : ZOOM

Ouverture du faisceau : SP, FL, MWFL, WFL

Rendement optique : Voir les photométries

Flux appareil : Voir les photométries

Efficacité lumineuse : Voir les photométries

Sécurité photobiologique : Conforme au groupe RG1 (Risque faible)

CARACTÉRISTIQUES MÉCANIQUES

Corps en aluminium moulé sous pression avec 3 couches de protection : oxydation anodique sulfurique (OAS), cataphorèse et revêtement peinture noire. Anneau de finition ultraplats avec bord évasé en acier inoxydable (AISI 316) brossé (finition naturelle). Version avec verre de protection antiglisse pour les zones piétonnes publiques. Vis Torx antivandalisme A4 en acier inoxydable.

Couleur et finition : Acier Inoxydable/Brosse'

Poids : 5,25Kg

Version : VERRE ANTIDÉRAPANT

Degré de protection : IP66,IP67,IP68

Résistance mécanique : IK10

CARACTÉRISTIQUES ÉLECTRIQUES

Alimentation électronique ON-OFF intégrée IP68 avec connecteurs étanches IP68, précâblé pour le branchement au réseau par un câble H07RN8-F (max 2x2,5 mm²). Appareil avec ligne passante.

Puissance installée : 35W

Alimentation : 220-240Vac 50/60Hz

Classe d'isolation : CLASSE 2

Type de driver / Contrôle : ON-OFF

Driver inclus : OUI

Classe F : OUI

SAFE FLICKER : PstLM=<1 et SVM=<0,4 (IEC TR 61547-1 et IEC TR 63158), pour garantir une lumière plus confortable et sans danger

Température ambiante : -25°C / +35°C

INSTALLATION

Pot d'encastrement en Nylon à commander séparément. Le pot est pré-équipé pour installer l'appareil avec l'anneau affleurant ou bien en saillie. Résiste à une charge statique de 20kN.

NOTES

Tous les corps d'éclairage doivent être complétés par un pot d'encastrement. IP68 : le projecteur ne peut pas être installé sous l'eau de façon permanente, mais il peut tout de même supporter une immersion temporaire accidentelle à 2 mètres de profondeur (max.24h). Toutes les versions de KEPLERO sont conformes à la norme EN 60598-2-13 concernant le carrossabilité et le marchabilité. Les basses températures sur le verre les rendent adaptés à l'installation dans des "zones particulières", comme les espaces utilisés par les enfants. Il adopte la solution technique "Waterblock Plus" qui prévoit le revêtement en résine des câbles de branchement ainsi que le revêtement en résine total du driver intégré, ce qui limite au maximum le risque de remontée de l'humidité vers l'appareil. Version 110-277Vac disponible à la demande.

MISE EN GARDE

Luminaire conçu pour l'élimination/recyclage en fin de vie. Source lumineuse (LED uniquement) remplaçable par un professionnel. Boîtier de commande remplaçable par un professionnel.

En raison de l'évolution technologique des composants électroniques, les données indiquées peuvent subir des mises à jour ; il faut donc demander confirmation à la commande.

Le flux lumineux et la puissance électrique présentent des tolérances de +/-10% par rapport à la valeur indiquée. tq +25°C (CIE 121).

Nous réservons le droit d'apporter des modifications techniques.

Targetti Sankey S.r.l.
Via Pratese, 164
50145 Firenze - Italy
Tel: +39 055 37911
targetti.com
targetti@targetti.com

CCIAA Firenze
Share Capital:
€ 500.000,00
VAT N. (IT):
01537660480
R.E.A: FI-275656

TARGETTI

E013ZMH830ELASS | KEPLERO 280 Zoom

Projecteur professionnel à encastrer orientable et à ouverture variable doté de sources à LED

		3000K	H(m)	D(m)	E _{max} (lx)	
		Ra80		19°		
Fixture Power		35W	1	0.34	12389	
Source Flux		4919lm	2	0.67	3097	
Fixture Flux		1801lm	3	1.01	1377	
Efficacy		52lm/W	4	1.34	774	
TS782	I _{max} =2519cd/klm	I _{max}	12389cd	5	1.68	496

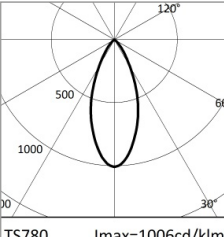
		3000K	H(m)	D(m)	E _{max} (lx)	
		Ra80		26°		
Fixture Power		35W	1	0.46	8583	
Source Flux		4919lm	2	0.93	2146	
Fixture Flux		2384lm	3	1.39	954	
Efficacy		68lm/W	4	1.86	536	
TS781	I _{max} =1745cd/klm	I _{max}	8583cd	5	2.32	343

SP

Flux appareil	1801lm
Efficacité lumineuse	52lm/W
Rendement optique	37%

FL

Flux appareil	2384lm
Efficacité lumineuse	68lm/W
Rendement optique	48%

		3000K	H(m)	D(m)	E _{max} (lx)	
		Ra80		43°		
Fixture Power		35W	1	0.78	4950	
Source Flux		4919lm	2	1.56	1238	
Fixture Flux		2978lm	3	2.34	550	
Efficacy		85lm/W	4	3.12	309	
TS780	I _{max} =1006cd/klm	I _{max}	4950cd	5	3.90	198

		3000K	H(m)	D(m)	E _{max} (lx)	
		Ra80		64°		
Fixture Power		35W	1	1.25	2945	
Source Flux		4919lm	2	2.50	736	
Fixture Flux		3124lm	3	3.75	327	
Efficacy		90lm/W	4	5.00	184	
TS779	I _{max} =599cd/klm	I _{max}	2945cd	5	6.25	118

MWFL

Flux appareil	2978lm
Efficacité lumineuse	85lm/W
Rendement optique	61%

WFL

Flux appareil	3124lm
Efficacité lumineuse	90lm/W
Rendement optique	64%

En raison de l'évolution technologique des composants électroniques, les données indiquées peuvent subir des mises à jour ; il faut donc demander confirmation à la commande.

Le flux lumineux et la puissance électrique présentent des tolérances de +/-10% par rapport à la valeur indiquée. tq +25°C (CIE 121).

Nous réservons le droit d'apporter des modifications techniques.

Targetti Sankey S.r.l.
Via Pratese, 164
50145 Firenze - Italy
Tel: +39 055 37911
targetti.com
targetti@targetti.com

CCIAA Firenze
Share Capital:
€ 500.000,00
VAT N. (IT):
01537660480
R.E.A.: FI-275656

TARGETTI

E013ZMH830ELASS | KEPLERO 280 Zoom

Projecteur professionnel à encastrer orientable et à ouverture variable doté de sources à LED

Codes relatifs

Pot d'encastrement



Code

1E2394

Pot d'encastrement en Nylon gris.

Le pot est pré-équipé pour installer l'appareil avec l'anneau affleurant ou bien en saillie.

Équipé de carter de protection pour l'installation et la protection de la partie encastrée durant le coulage du béton.

Anneau affleurant Ø 286 H. 225.

Anneau en saillie Ø 271 H. 223.

Accessoires

Filtre



Ø mm

Code

101

1T1696

Filtre de réfraction lame de lumière strié en verre plat.

Permet l'ovalisation du faisceau ; combiné avec des optiques spot, il accentue l'effet "lame de lumière".

Grille



Ø mm

Code

101

1T1699

Grille anti-éblouissement.

Structure en nid d'abeille en métal noir.

Obturbateur



Couleur

Code

**1E2402**

Obturbateur partiel de flux.

Outil



Code

1E2496

Poignée en métal pour retirer l'appareil.



Code

1E2495

Clé TORX L-Key. Tête TORX TX 30.

En raison de l'évolution technologique des composants électroniques, les données indiquées peuvent subir des mises à jour ; il faut donc demander confirmation à la commande.

Le flux lumineux et la puissance électrique présentent des tolérances de +/-10% par rapport à la valeur indiquée. tq +25°C (CIE 121).

Nous réservons le droit d'apporter des modifications techniques.

Targetti Sankey S.r.l.
Via Pratese, 164
50145 Firenze - Italy
Tel: +39 055 37911
targetti.com
targetti@targetti.com

CCIAA Firenze
Share Capital:
€ 500.000,00
VAT N. (IT):
01537660480
R.E.A: FI-275656

TARGETTI

E013ZMH830ELASS | KEPLERO 280 Zoom

Projecteur professionnel à encastrer orientable et à ouverture variable doté de sources à LED

Outil



Code

1E0388

Ventouse pour le soulèvement du verre.

Connecteur



Code

1E2769

Boîtier de connexion linéaire IP66IP68.
5 pôles, de section max 1,5mm².
Diamètre du câble de 7 à 12mm.



Code

1E2494

Boîtier de connexion multiple IP68.
1 IN - 3 OUT 4 pôles, de section max 2,5mm².
Diamètre du câble de 6 à 12mm.

Parasurtenseur



Code

A013B

Parasurtenseur compatible avec les luminaires de CLASSE II et les drivers électroniques.

Tension de fonctionnement 220-240Vac.

SPD type 2+3.

Tension maximale de décharge 10kV.

CLASSE II

IP67

En raison de l'évolution technologique des composants électroniques, les données indiquées peuvent subir des mises à jour ; il faut donc demander confirmation à la commande.

Le flux lumineux et la puissance électrique présentent des tolérances de +/-10% par rapport à la valeur indiquée. tq +25°C (CIE 121).

Nous réservons le droit d'apporter des modifications techniques.

Targetti Sankey S.r.l.
Via Pratese, 164
50145 Firenze - Italy
Tel: +39 055 37911
targetti.com
targetti@targetti.com

CCIAA Firenze
Share Capital:
€ 500.000,00
VAT N. (IT):
01537660480
R.E.A: FI-275656

TARGETTI